



# ERIKKILA

## FLYTTBAR ARBETSSTATIONSKRAN

# LYFT I TOPPKLASS GENOM INNOVATION OCH KVALITET

## SÄKRA OCH PÅLITLIGA LYFT – DÄR DU BEHÖVER DEM

Erikkila grundades 1912 i Vyborg, Finland, och har sedan 1976 specialiserat sig på lyftlösningar genom utvecklingen av PROSYSTEM lättprofilsystem. Som pionjär i branschen introducerade företaget den lågbyggda traverskonstruktionen och patenterade överlastindikatorn för lättprofiltraverser.

Med huvudkontor och produktion i Masala, Finland, tillverkas alla lättprofiler, svängkranar och flyttbara kranar av material från Europa och uppfyller strikta kvalitetsstandarder. Med över 100 partners i 40 länder finns service alltid nära till hands.

Erikkilas lättprofiltraversssystem är utvecklade för arbetsstationer och produktionslinjer, med lyftkapacitet upp till 2 000 kg. Som en del av Kito Crosby fortsätter företaget att vara ledande inom säkerhet, pålitlighet och innovation.





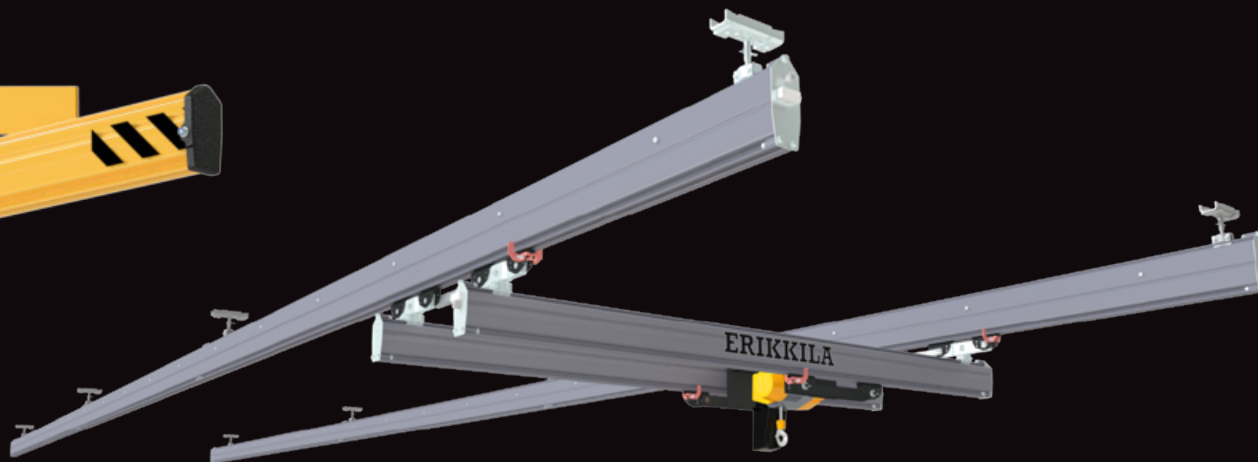
Pelarsvängkran  
(överstagad arm)

## ERIKKILA PRODUKT SORTIMENT

**Flyttbara kranar** ger flexibilitet och mobilitet och är perfekta för service- och underhållsarbeten i områden där fasta kranar inte finns eller inte är praktiska. De är enkla att flytta och erbjuder en anpassningsbar lyftlösning mellan flera arbetsstationer.

**Lättprofiltraverser och enkelbanor** är användarvänliga arbetsstationslösningar som ger stor täckning av arbetsområdet. De är konstruerade för enkel manövrering och säkerställer smidig och precis hantering av lasten.

**Svängkranar** är mångsidiga och robusta lyftlösningar, med alternativ för vägg- eller golvmontering. Idealiska för produktion, montering och underhåll, och de integreras smidigt i de flesta lokaler.



Tvåbalkstravers  
(stål, travers & bana)



Flyttbar arbetsstationskran  
(två traverser)

# KONSTRUERADE FÖR RÖRELSE – BYGGDA FÖR SÄKERHET OCH PRESTANDA

Flyttbara bock- och arbetsstationskranar erbjuder flexibla lyft och hantering av last precis där den behövs – vid olika arbetsstationer i anläggningen. Dessa lösningar är perfekta i miljöer utan permanenta kranssystem, i lokaler där fasta installationer inte är möjliga på grund av byggnadens konstruktion, eller när lyftbehovet är tillfälligt, t.ex. vid säsongstoppar. Flyttbara kranar är snabba att montera och enkla att flytta – en praktisk och flexibel lyftlösning för dynamiska arbetsmiljöer.

## STRÖMFÖRSÖRJNING

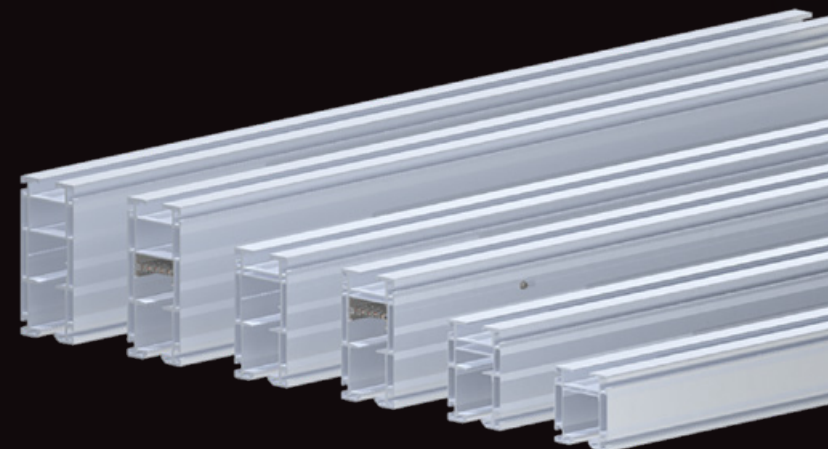
Systemet kan strömförsörjas med plattkabel, rundkabel eller en inbyggd strömskena. Platt- eller rundkabel är en kostnadseffektiv och pålitlig lösning, men kräver separata kabelvagnar som löper längs skenan och minskar arbetsområdet något. Den inbyggda strömskenan, integrerad i kranens konstruktion, maximerar det tillgängliga arbetsområdet.

## PREMIUM ALUMINIUMPROFILER

Anodiserade aluminiumprofiler av hög kvalitet, tillgängliga i fyra storlekar, ger en optimal kombination av styrka, hållbarhet och låg vikt. De är konstruerade för lång livslängd och enkelt handhavande, och är nyckeln till driftsäkerheten i det flyttbara kransystemet.

## LÄTTRULLANDE LÖPVAGNAR

Löpvagnarna är konstruerade för aluminiumprofiler och säkerställer tyst drift och minimalt rullmotstånd, vilket gör lasthanteringen lätt och effektiv.





ERIKKILA

00 kg

AQUACLEAN

10

ETRA

# Flyttbar arbetsstationskran

## Flexibla lyft för föränderlig produktion

När fasta kransystem inte är ett alternativ – på grund av vägg-, golv- eller takbegränsningar – erbjuder flyttbara arbetsstationskranar en effektiv och kostnadsbesparande lösning. De är konstruerade för snabb installation och enkel förflyttning och är idealiska för tillfälliga lokaler, som hyrda eller tillfälliga produktionsytor.

Till skillnad från traditionella lättprofiltraverser, som ofta installeras för en tidsperiod på 10 år eller mer, kan en flyttbar arbetsstationskran användas i bara några månader – eller veckor – utan att kompromissa med prestandan. Systemet kräver varken förankring eller byggnadstekniska ändringar, vilket gör installationen snabb, flexibel och kostnadseffektiv.

Om golvet klarar en truck, klarar det denna arbetsstationskran. Systemet kan enkelt flyttas så ofta det behövs för att anpassas efter förändringar och produktionsflöde.



# Ett urval av traverslösningar säkerställer effektivitet

För lokaler med begränsad takhöjd kan kranen utrustas med en upphöjd traversbalk. För applikationer med höga flödeskrav eller flera arbetsstationer kan kranen levereras med två traversbalkar, antingen för parallella eller oberoende lyftmoment. Denna modulära flexibilitet minskar stillestånd, förbättrar processflödet och maximerar nyttjandet av varje kvadratmeter.

## Viktiga fördelar:

- **Snabb installation** – inga ankare eller byggnadsmässiga ändringar krävs
- **Fullt flyttbar** – anpassar sig efter förändringar\*
- **Perfekt för tillfälliga behov** – idealisk för hyres- eller interimslokaler
- **Förbättrar effektivitet och ergonomi** – ökar produktiviteten vid arbetsstationen
- **Stöd för tillval** – integrera belysning, el, tryckluft, balansblock m.m.
- **Uthyrningsvänlig** – ett bra alternativ för kranuthyrningsföretag
- **Driftsäker och pålitlig** – konstruerad för industriellt bruk med kraftiga hjul och låsmekanismer

\*Obs: Den flyttbara arbetsstationskranen får inte flyttas när den bär last.



# FLYTTBARA ARBETSSTATIONSKRANAR

## - TEKNISK DATA

Flyttbar arbetsstationskran Enkel travers				
Kapacitet RC (kg)		Travers- bredd (mm)	Banlängd (mm)	Hjul- belastning (kg/hjul)
30	min.	2000	3000	110
	max.	6000	8000	180
60	min.	2000	3000	140
	max.	6000	8000	210
100	min.	2000	3000	170
	max.	6000	8000	250
125	min.	2000	3000	200
	max.	6000	8000	300
160	min.	2000	3000	220
	max.	6000	8000	330
180	min.	2000	3000	230
	max.	6000	8000	350
240	min.	2000	3000	280
	max.	6000	7000	380
250	min.	2000	3000	300
	max.	6000	7000	400
320	min.	2000	3000	360
	max.	6000	6000	450
480	min.	2000	3000	480
	max.	5000	5000	560
500	min.	2000	3000	500
	max.	5000	5000	590

Flyttbar arbetsstationskran Enkel travers med ICR				
Kapacitet RC (kg)		Travers- bredd (mm)	Banlängd (mm)	Hjul- belastning (kg/hjul)
30	min.	2000	3000	120
	max.	6000	8000	180
60	min.	2000	3000	140
	max.	6000	8000	210
100	min.	2000	3000	170
	max.	6000	8000	250
125	min.	2000	3000	210
	max.	6000	8000	300
160	min.	2000	3000	220
	max.	6000	8000	330
180	min.	2000	3000	240
	max.	6000	8000	350
240	min.	2000	3000	290
	max.	6000	7000	380
250	min.	2000	3000	310
	max.	6000	7000	400
320	min.	2000	3000	360
	max.	6000	6000	450
480	min.	2000	3000	480
	max.	5000	5000	560
500	min.	2000	3000	500
	max.	5000	5000	590

<sup>1)</sup> Inbyggd strömskena (ICR)

Flyttbar arbetsstationskran Två traverser				
Kapacitet [RC] (kg) <sup>**</sup>		Travers- bredd (mm)	Banlängd (mm)	Hjul- belastning (kg/hjul)
30	min.	2000	3000	150
	max.	6000	8000	260
60	min.	2000	3000	190
	max.	6000	8000	320
100	min.	2000	3000	240
	max.	6000	6000	380
125	min.	2000	3000	300
	max.	6000	6000	470
160	min.	2000	3000	320
	max.	6000	6000	500
180	min.	2000	3000	340
	max.	6000	5000	510
240	min.	2000	3000	420
	max.	6000	5000	600
250	min.	2000	3000	450
	max.	6000	5000	640

<sup>1)</sup> Två identiska traverser  
<sup>\*\*</sup> Max. kapacitet per travers

	Totalhöjd H (mm)	Invändig höjd H1 (mm)	Lyft-höjd LH (mm)	Stag-höjd H2 (mm)	Traversbana L (m)	Invändig längd L1 (mm)	Traversbredd W (mm)	Spännvidd S (mm)	Invändig bredd W1 (mm)
Min. <sup>*)</sup>	3315	2922	2484	2190	3000	2420	2000	1860	1780
Max. <sup>*)</sup>	3440	3210	2883	2200	8000	7420	6000	5890	5780

<sup>\*)</sup> Beroende på kapacitet, krankonstruktionens mått, upphöjd bryggvariant och profilernas dimensioner

--	--	--	--	--	--	--	--	--	--

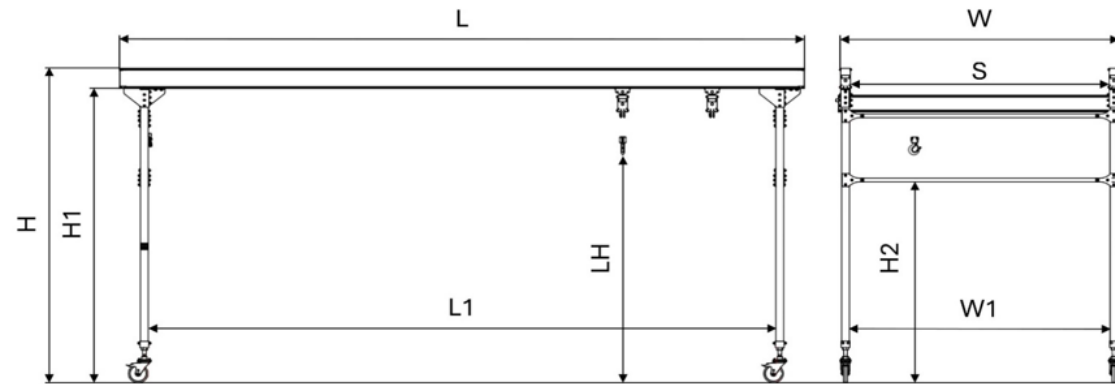
## Flyttbar arbetsstationskran, Två traverser<sup>\*)</sup> med ICR<sup>\*\*\*\*)</sup>

Kapacitet [RC] (kg) <sup>**)</sup>	Travers- bredd (mm)	Banlängd (mm)	Hjul- belastning (kg/hjul)
30	min. 2000 max. 6000	3000 8000	160 270
60	min. 2000 max. 6000	3000 8000	200 320
100	min. 2000 max. 6000	3000 6000	250 380
125	min. 2000 max. 6000	3000 6000	300 470
160	min. 2000 max. 6000	3000 6000	330 500
180	min. 2000 max. 6000	3000 5000	350 510
240	min. 2000 max. 6000	3000 5000	430 600
250	min. 2000 max. 6000	3000 5000	460 640

<sup>\*)</sup> Två identiska traverser

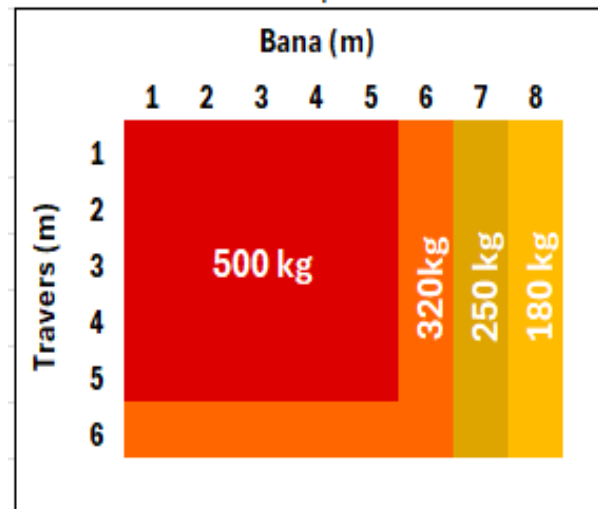
<sup>\*\*)</sup> Max. kapacitet per travers

<sup>\*\*\*\*)</sup> Inbyggd strömskena (ICR)



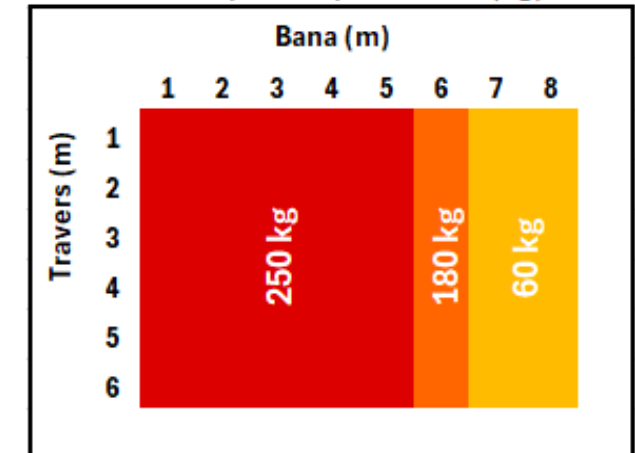
### Enkel travers

Max. kapacitet



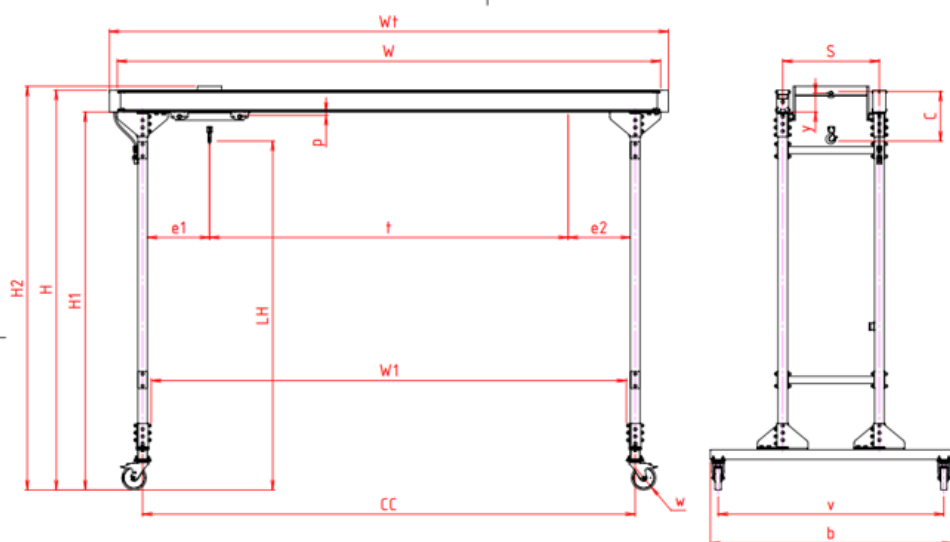
### Två traverser

Max. kapacitet per travers (kg)



# FLYTTBARA BOCKKRANAR

## - TEKNISKA DATA



Kapacitet RC (kg)	Totalhöjd H (mm)	Invändig höjd H1 (mm)	Lyft-höjd LH, EQ-telfer (mm)	Profillängd W (max. mm)	Invändig bredd W1 (max. mm)	Ändbalk-bredd b (mm)	Antal traverse r	Vikt (kg)	Profil
125	3221	3116	2694	4000	3436	1200	1	180	EAP2106
125	3256	3116	2694	5000	4436	1200	1	200	EAP3140
125	3296	3116	2694	6000	5436	1200	1	220	EAP4180
250	3221	3116	2694	3000	2436	1200	1	170	EAP2105
250	3256	3116	2694	4000	3436	1200	1	190	EAP3140
250	3296	3116	2694	5000	4436	1200	1	210	EAP4180
250	3336	3116	2694	6000	5436	1200	1	220	EAP5220
500	3256	3116	2679	3000	2436	1200	1	190	EAP3140
500	3296	3116	2679	4000	3436	1200	1	200	EAP4180
500	3346	3126	2886	6000	5436	2000	2	480	EAP5220
1000	3339	3126	2831	3000	2436	2000	2	420	EAP3140
1000	3339	3126	2831	4000	3436	2000	2	450	EAP4180
1000	3346	3126	2831	5000	4436	2000	2	480	EAP5220

**ERIKKILA 1000 kg**



# BOCKKRAN

## PÅLITLIGA LYFT – BYGGDA FÖR RÖRELSE

Bockkranen är utvecklad för arbeten som kräver flexibilitet. Den flyttbara konstruktionen gör att man kan placera lyftkapaciteten precis där den behövs, vilket sparar tid och effektiviserar arbetsflödet.

Med fyra lyftkapaciteter (125 kg, 250 kg, 500 kg och 1 000 kg) och två balkalternativ kan kranen anpassas efter dina specifika behov. Man kan konfigurera bockkranen enligt önskad bredd, strömförsörjning och val av telfer. En helt manuell version finns också tillgänglig. Oavsett om man omorganiserar sin arbetsplats eller startar ett nytt projekt kan bockkranen enkelt anpassas efter era behov.



# FLEXIBLA LYFT – DÄR DU BEHÖVER DEM



## Flexibel lyftkapacitet

- **Arbeta smartare:** Flytta kranen enkelt mellan arbetsstationer\*
- **Håll effektiviteten:** En strömkontakt, inga lösa kablar, inga uppstartsfördröjningar
- **Säker och stabil:** Hjulås på alla hjul håller kranen stadigt på plats
- **Snabb montering:** Universalfästen ger enkel installation och konfigurering
- **Smidig hantering:** Hjul av hög kvalitet gör kranen lätt att positionera även i trånga utrymmen

Mer än en funktion – rörligheten är er produktivitetsfördel.  
Låt er bockkran flyttas dit arbetet finns.

\*Obs: Bockkranen får inte flyttas när den bär last.





## HÅLLBARHET

Vår viktigaste prioritet, tillsammans med kunder och partners, är att skapa mer hållbara lösningar för lyft och materialflöden. Vi är engagerade i att minska spill – vare sig det gäller resurser, energi eller tid – genom att optimera både våra tillverkningsprocesser och produktdesigner.

# ERIKKILA



**ERIKKILA OY**  
Masalantie 225  
02430 Masala, Finland  
Tel. +358 9 2219 050  
[sales.erikkila@kitocrosby.com](mailto:sales.erikkila@kitocrosby.com)

[www.erikkila.com](http://www.erikkila.com)

 **KITO CROSBY™**



© ERIKKILA OY

ERIKKILA OY förbehåller sig rätten att ändra produktspecifikationer, göra ändringar eller avsluta produkter när som helst.

DOC0700301E - 250922