



# ERIKKILA

Systeme de manutention légère déplaçable

# EXCELLENCE EN LEVAGE GRÂCE À L'INNOVATION ET LA QUALITÉ

## LEVAGE SÛR ET FIABLE — LÀ OÙ VOUS EN AVEZ BESOIN

Fondée en 1912 à Vyborg, en Finlande, Erikkila est spécialisée dans les solutions de levage depuis 1976, date à laquelle elle a développé le système de manutentions légères Prosystem. Pionnière du secteur, l'entreprise a introduit la conception de ponts à faible hauteur perdue et a breveté l'indicateur de surcharge pour ponts légers.

Avec son siège et sa production situés à Masala, en Finlande, toutes les potences, portiques et systèmes de manutentions légères sont fabriqués à partir de matériaux d'origine européenne et conformes aux normes de qualité strictes. Avec plus de 100 partenaires dans 40 pays, les clients bénéficient d'un support mondial.

Les systèmes de manutentions légères d'Erikkila sont conçus pour les postes de travail et les lignes de production, avec des capacités de levage allant jusqu'à 2 000 kg. En tant que membre du groupe Kito Crosby, l'entreprise continue de se distinguer par la sécurité, la fiabilité et l'innovation.





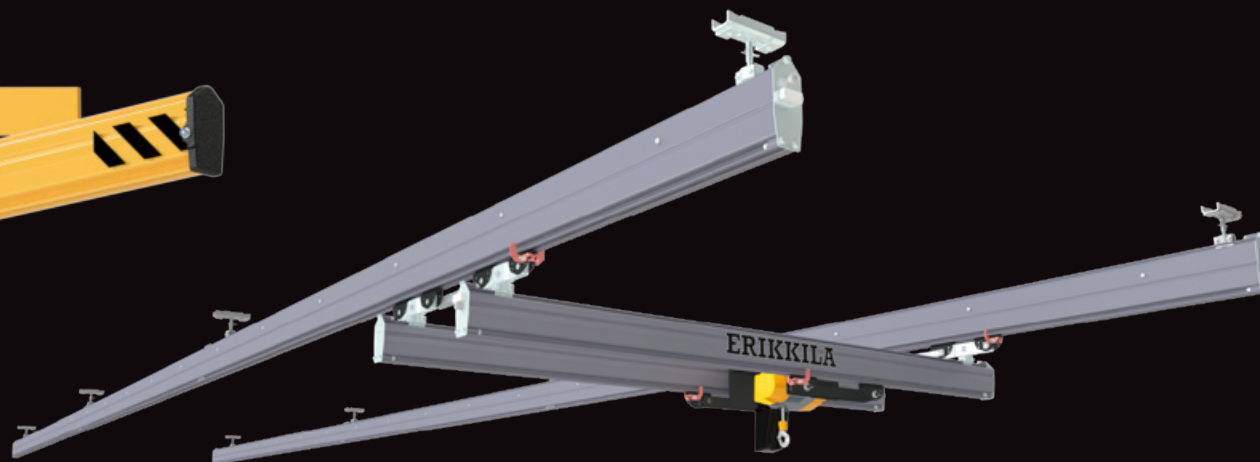
Potence sur colonne  
(acier renforcé)

## ERIKKILA GAMME DE PRODUITS

**Les systèmes de manutentions déplaçables** offrent flexibilité et mobilité, ce qui les rend parfaits pour les travaux de maintenance occasionnels dans les zones où les systèmes fixes sont indisponibles ou peu pratiques. Faciles à déplacer, ils offrent une solution adaptable pour plusieurs postes de travail.

**Les ponts roulants** et voies de translation constituent des solutions conviviales pour les postes de travail, offrant une large couverture de la zone. Conçus pour un fonctionnement sans effort, ils assurent une manutention précise et fluide des charges.

**Les potences** fournissent des solutions de levage polyvalentes et durables, avec des options pour fixation murale ou sur colonne. Idéales pour la production, l'assemblage et la maintenance, elles s'intègrent parfaitement à la plupart des installations.



Pont roulant bipoutre  
(pont en acier & voie)



Système de manutention légère déplaçable  
(deux ponts)

# CONÇUS POUR LE MOUVEMENT, PENSÉS POUR LA SÉCURITÉ ET LA PERFORMANCE

Les systèmes de manutentions déplaçables offrent une manutention flexible et polyvalente, précisément là où elle est nécessaire — dans divers postes de travail au sein de l'usine. Ces solutions conviennent parfaitement aux environnements sans systèmes permanents, aux espaces où les installations fixes sont impossibles en raison de contraintes structurelles, ou lorsque les besoins de levage sont temporaires, par exemple lors de pics saisonniers. Les systèmes sont rapides à assembler et faciles à déplacer, offrant une solution pratique et flexible pour les environnements de travail dynamiques.

## OPTIONS D'ALIMENTATION

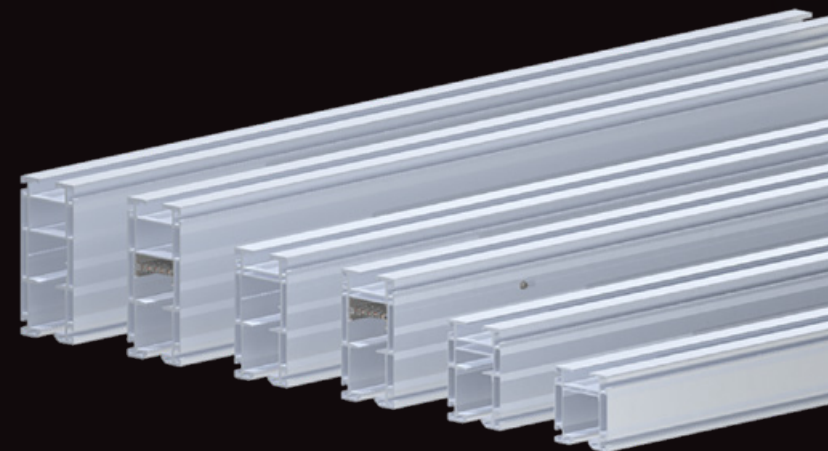
Le système peut être alimenté par câble plat, câble rond ou rail conducteur interne. Le câble plat ou rond constitue une solution fiable et économique, mais nécessite un chariot de câble séparé, réduisant légèrement la zone de travail disponible. Le rail conducteur interne, intégré dans la structure, maximise l'espace utile.

## PROFILÉS ALUMINIUM PREMIUM

Profilés anodisés de haute qualité, disponibles en quatre dimensions, offrant une combinaison optimale de résistance, durabilité et légèreté. Conçus pour une performance durable et un fonctionnement fluide, ils sont essentiels à la fiabilité des systèmes mobiles.

## CHARIOTS DE TRANSLATION SOUPLES

Conçus pour les profilés aluminium, les chariots assurent un fonctionnement silencieux et une résistance au roulement minimale, rendant la manutention fluide et sans effort.





ERIKKILA

00 kg

AQUACLEAN

10

ETRA



# Systeme de manutention légère déplaçable

## Levage flexible pour espaces évolutifs

Lorsque les systèmes fixes ne sont pas envisageables — contraintes de murs, sols ou plafonds — les systèmes de manutention légère déplaçable constituent une alternative efficace et économique. Conçus pour une installation rapide et un déplacement facile, ils conviennent aux installations temporaires, aux espaces locatifs ou à tout environnement en constante évolution.

Contrairement aux ponts roulants fixes, installés pour des décennies, un système de manutention légère déplaçable peut être déployé seulement pour quelques mois — voire quelques semaines — sans compromis sur les performances. Aucune fixation ni modification structurelle n'est nécessaire, ce qui rend l'installation rapide, économique et réversible.

Si le sol supporte un chariot élévateur, il peut supporter ce portique. Le système peut être repositionné aussi souvent que nécessaire pour s'adapter aux changements d'agencement et au flux de production.



# Une gamme de solutions de ponts vous garantit efficacité et performance

Conçu pour s'adapter à une grande variété d'environnements, le système de manutention légère déplaçable est disponible avec une configuration à faible hauteur perdue pour les zones à hauteur limitée. Pour les applications nécessitant un débit élevé ou plusieurs postes de travail, il peut être équipé de deux ponts, permettant un levage parallèle ou indépendant. Cette modularité réduit les temps d'arrêt, améliore le flux des processus et optimise chaque mètre carré.

## Principaux avantages :

- **Installation rapide** — pas besoin d'ancrages ni de modifications structurelles
- **Entièrement mobile** — s'adapte aux changements d'agencement
- **Idéal pour les installations temporaires** — location ou sites provisoires
- **Améliore l'efficacité et l'ergonomie** — optimise la productivité au poste de travail
- **Compatible avec des accessoires** — éclairage, électricité, air comprimé, équilibreurs, etc.
- **Favorable à la location** — option viable pour les sociétés de location de grues
- **Fiable et sûr** — conçu pour un usage industriel avec roulettes robustes et freins de blocage

\*Note: Le système de manutention légère déplaçable ne doivent pas être déplacés lorsqu'ils portent une charge.



# DONNÉES TECHNIQUES

## - SYSTÈME DE MANUTENTION LÉGÈRE DÉPLACABLE

Système de manutention légère déplaçable — pont simple				
Capacité RC (kg)		Largeur du pont (mm)	Longueur de la voie (mm)	Charge par roue (kg/roue)
30	min.	2000	3000	110
	max.	6000	8000	180
60	min.	2000	3000	140
	max.	6000	8000	210
100	min.	2000	3000	170
	max.	6000	8000	250
125	min.	2000	3000	200
	max.	6000	8000	300
160	min.	2000	3000	220
	max.	6000	8000	330
180	min.	2000	3000	230
	max.	6000	8000	350
240	min.	2000	3000	280
	max.	6000	7000	380
250	min.	2000	3000	300
	max.	6000	7000	400
320	min.	2000	3000	360
	max.	6000	6000	450
480	min.	2000	3000	480
	max.	5000	5000	560
500	min.	2000	3000	500
	max.	5000	5000	590

Système de manutention légère déplaçable — pont simple avec rail conducteur interne (ICR)				
Capacité RC (kg)		Largeur du pont (mm)	Longueur de la voie (mm)	Charge par roue (kg/roue)
30	min.	2000	3000	120
	max.	6000	8000	180
60	min.	2000	3000	140
	max.	6000	8000	210
100	min.	2000	3000	170
	max.	6000	8000	250
125	min.	2000	3000	210
	max.	6000	8000	300
160	min.	2000	3000	220
	max.	6000	8000	330
180	min.	2000	3000	240
	max.	6000	8000	350
240	min.	2000	3000	290
	max.	6000	7000	380
250	min.	2000	3000	310
	max.	6000	7000	400
320	min.	2000	3000	360
	max.	6000	6000	450
480	min.	2000	3000	480
	max.	5000	5000	560
500	min.	2000	3000	500
	max.	5000	5000	590

<sup>\*)</sup> rail conducteur interne (ICR)

Système de manutention légère déplaçable — deux ponts <sup>*)</sup>				
Capacité RC (kg)		Largeur du pont (mm)	Longueur de la voie (mm)	Charge par roue (kg/roue)
30	min.	2000	3000	150
	max.	6000	8000	260
60	min.	2000	3000	190
	max.	6000	8000	320
100	min.	2000	3000	240
	max.	6000	6000	380
125	min.	2000	3000	300
	max.	6000	6000	470
160	min.	2000	3000	320
	max.	6000	6000	500
180	min.	2000	3000	340
	max.	6000	5000	510
240	min.	2000	3000	420
	max.	6000	5000	600
250	min.	2000	3000	450
	max.	6000	5000	640

<sup>\*)</sup> Deux ponts identiques  
<sup>\*\*)</sup> Capacité max. par pont

	Hauteur totale H (mm)	Hauteur intérieure H1 (mm)	Hauteur de levage LH (mm)	Hauteur de contreventement H2 (mm)	Longueur de voie L (mm)	Largeur intérieure L1 (mm)	Largeur du pont W (mm)	Portée du pont S (mm)	Largeur intérieure W1 (mm)
Min. <sup>*)</sup>	3315	2922	2484	2190	3000	2420	2000	1860	1780
Max. <sup>*)</sup>	3440	3210	2883	2200	8000	7420	6000	5890	5780

<sup>\*)</sup>Selon la capacité, les dimensions du portique, l'option faible hauteur perdue et le type de profilés



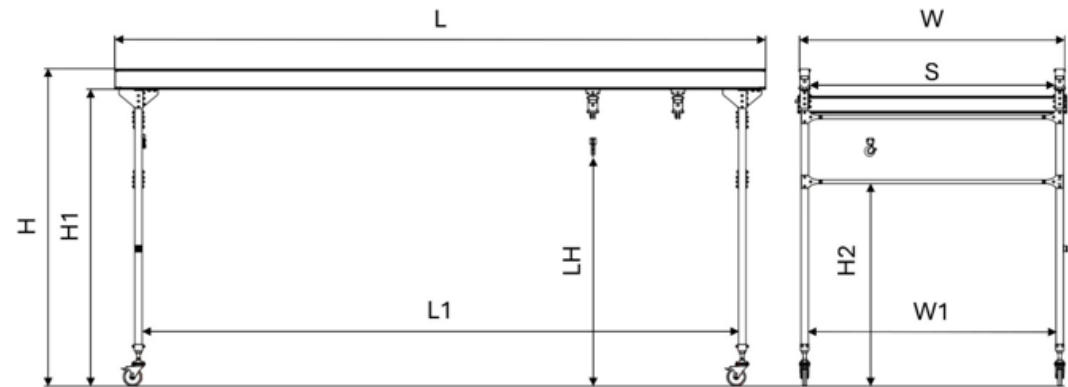
## Système de manutention légère déplaçable — deux ponts avec rail conducteur interne (ICR)

Capacité RC (kg)	Largeur du pont (mm)	Longueur de la voie (mm)	Charge par roue (kg/roue)
30	min. 2000 max. 6000	3000 8000	160 270
60	min. 2000 max. 6000	3000 8000	200 320
100	min. 2000 max. 6000	3000 6000	250 380
125	min. 2000 max. 6000	3000 6000	300 470
160	min. 2000 max. 6000	3000 6000	330 500
180	min. 2000 max. 6000	3000 5000	350 510
240	min. 2000 max. 6000	3000 5000	430 600
250	min. 2000 max. 6000	3000 5000	460 640

<sup>\*)</sup>Deux ponts identiques

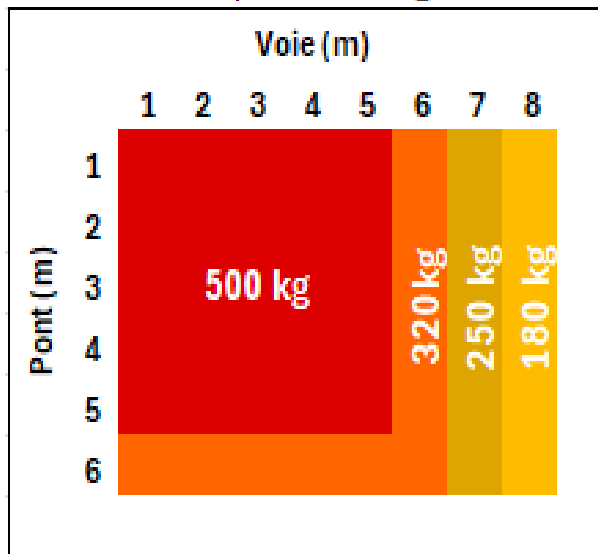
<sup>\*\*)</sup>Capacité max. par pont

<sup>\*\*\*)</sup>Rail conducteur interne (ICR)



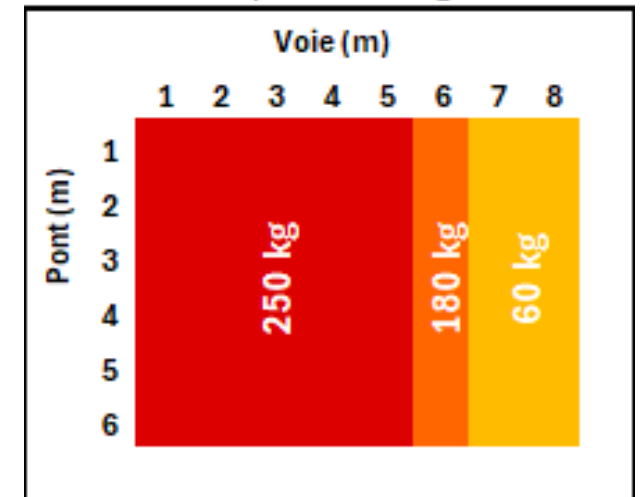
### Pont simple

Capacité max. kg



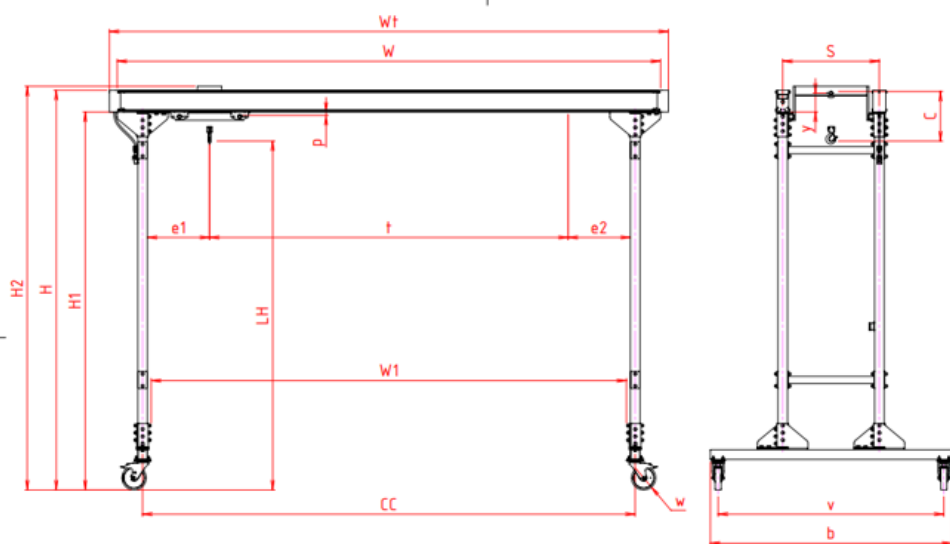
### Deux ponts

Capacité max. kg



# DONNÉES TECHNIQUES

## - PORTIQUES



Capacité RC (kg)	Hauteur totale H (mm)	Hauteur intérieure H1 (mm)	Hauteur de levage LH, palan EQ (mm)	Longueur de profilé W (max. mm)	Largeur intérieure W1 (max. mm)	Largeur des poutres d'extrémité b (mm)	Nombre de poutres	Poids (kg)	Profilé
125	3221	3116	2694	4000	3436	1200	1	180	EAP2106
125	3256	3116	2694	5000	4436	1200	1	200	EAP3140
125	3296	3116	2694	6000	5436	1200	1	220	EAP4180
250	3221	3116	2694	3000	2436	1200	1	170	EAP2105
250	3256	3116	2694	4000	3436	1200	1	190	EAP3140
250	3296	3116	2694	5000	4436	1200	1	210	EAP4180
250	3336	3116	2694	6000	5436	1200	1	220	EAP5220
500	3256	3116	2679	3000	2436	1200	1	190	EAP3140
500	3296	3116	2679	4000	3436	1200	1	200	EAP4180
500	3346	3126	2886	6000	5436	2000	2	480	EAP5220
1000	3339	3126	2831	3000	2436	2000	2	420	EAP3140
1000	3339	3126	2831	4000	3436	2000	2	450	EAP4180
1000	3346	3126	2831	5000	4436	2000	2	480	EAP5220

**ERIKKILA 1000 kg**



# PORTIQUE

## LEVAGE FIABLE — CONÇU POUR LE MOUVEMENT

Le Portique est conçu pour les opérations nécessitant une grande flexibilité. Sa conception mobile permet de positionner la puissance de levage exactement là où elle est nécessaire, optimisant le flux de travail et réduisant les temps perdus.

Avec quatre capacités de levage (125, 250, 500 et 1 000 kg) et deux options de poutres, le portique peut être configuré selon vos besoins. Vous pouvez définir la largeur, l'alimentation et le palan souhaités. Une version totalement manuelle est également disponible. Qu'il s'agisse de réorganiser votre espace de travail ou d'adapter un nouveau projet, le portique s'ajuste facilement.



# LEVAGE FLEXIBLE — LÀ OÙ VOUS EN AVEZ BESOIN



## Puissance de levage mobile

- **Travaillez plus intelligemment** : déplacez le portique entre les postes de travail avec facilité\*
- **Restez efficace** : une seule prise, pas de câbles traînants, pas de pertes de temps à l'installation
- **Sécurité et stabilité** : freins sur toutes les roulettes pour un maintien ferme
- **Montage rapide** : attaches universelles pour une installation simple
- **Manutention souple** : roulettes pivotantes de qualité pour des déplacements précis même en zones réduites

Plus qu'une fonctionnalité — la mobilité est un atout de productivité : votre portique va là où le travail se fait

Laissez vos outils suivre vos besoins.

\*Note : le portique ne doit pas être déplacé lorsqu'il porte une charge.





## DÉVELOPPEMENT DURABLE

Notre priorité, avec nos clients et partenaires, est de rendre le levage et les flux de matériaux plus durables. Nous nous engageons à réduire le gaspillage — que ce soit en ressources, énergie ou temps — en optimisant nos processus de fabrication et nos conceptions produits.

# ERIKKILA



**ERIKKILA OY**  
Masalantie 225  
02430 Masala, Finland  
Tel. +358 9 2219 050  
[sales.erikkila@kitocrosby.com](mailto:sales.erikkila@kitocrosby.com)

[www.erikkila.com](http://www.erikkila.com)

 **KITO CROSBY™**



© ERIKKILA OY

ERIKKILA OY reserves the right to modify product specifications, make changes, or discontinue products at any time.

DOC0700301KE - 250905