



**ERIKKILA**

**Krananlæg på hjul**

# LØFTEEKSPERTISE GENNEM INNOVATION OG KVALITET

## SIKKERT OG PÅLIDELIGT LØFT — DÉR HVOR DU HAR BRUG FOR DET

Grundlagt i 1912 i Vyborg, Finland, har Erikkila specialiseret sig i løfteløsninger siden 1976 og udviklet Prosystem letkransystemet. Som pioner i branchen introducerede virksomheden traverskraner med lav indbygningshøjde og patenterede overbelastningsindikatoren til letkraner.

Med hovedkontor og produktion i Masala, Finland, fremstilles alle letkraner, svingkraner og portalkraner af materialer fra Europa og opfylder strenge kvalitetskrav. Med mere end 100 partnere i 40 lande støttes kunderne globalt.

Erikkilas letkransystemer er designet til arbejdsstationer og produktionslinjer og tilbyder løftekapacitet på op til 2.000 kg. Som en del af Kito Crosby-koncernen fortsætter virksomheden med at være førende inden for sikkerhed, pålidelighed og innovation.





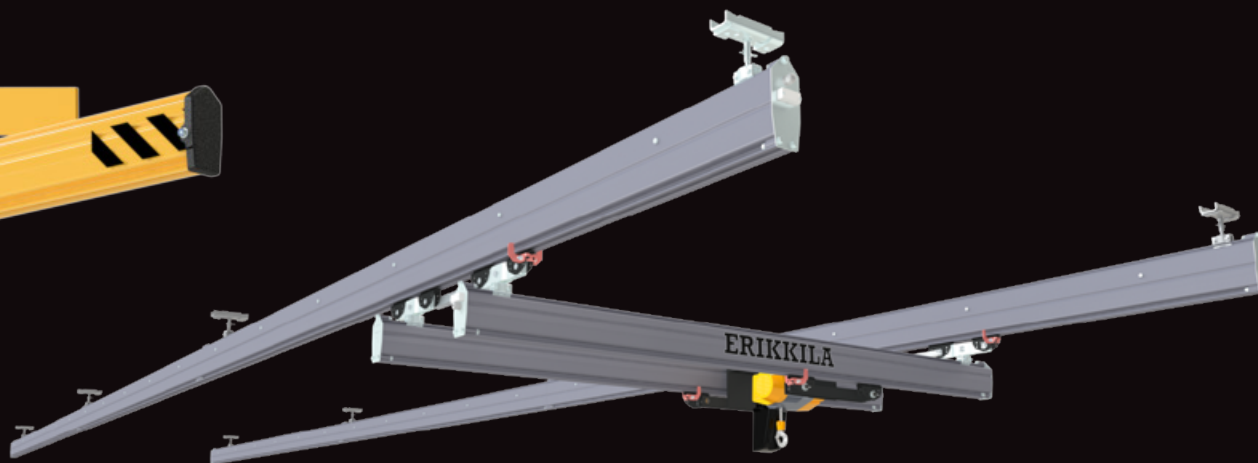
Søjlesvingkran  
(med skråstiver i stål)

## ERIKKILA PRODUKTSORTIMENT

**Flytbare kraner** giver fleksibilitet og effektivitet, hvilket gør dem ideelle til lejlighedsvis vedligeholdelsesopgaver i områder, hvor faste kraner ikke er tilgængelige eller praktiske. De er lette at flytte og tilbyder en tilpasningsdygtig løfteløsning på flere arbejdsstationer.

**Traverskraner og kranbaner** er brugervenlige løsninger til arbejdspladser, som dækker et stort arbejdsområde. De er designet til ubesværet betjening og sikrer smidig og præcis håndtering af byrder.

**Svingkraner** tilbyder alsidige og holdbare løfteløsninger, med mulighed for væg- eller gulvmontering. De er ideelle til produktion, montage og vedligeholdelse og integreres problemfrit i de fleste faciliteter.



Dobbelt traverskran  
(ståltravers & kran skinne)



Krananlæg på hjul  
(to traverser)

# KONSTRUERET TIL BEVÆGELSE, BYGGET TIL SIKKERHED OG YDEEVNE

Flytbare portaler og arbejdsstationskraner giver alsidig løfte- og håndteringsevne præcis dér, hvor den er nødvendig — på forskellige arbejdsstationer i hele anlægget. Disse løsninger er ideelle i miljøer uden faste kransystemer, i områder hvor faste installationer ikke er mulige på grund af bygningsmæssige begrænsninger, eller når løftebehovet er midlertidigt, f.eks. i perioder med sæsonbestemt efterspørgsel. Kranerne er hurtige at samle og nemme at flytte, hvilket giver en praktisk og fleksibel løsning til dynamiske arbejdsmiljøer.

## STRØMFORSYNINGSMULIGHEDER

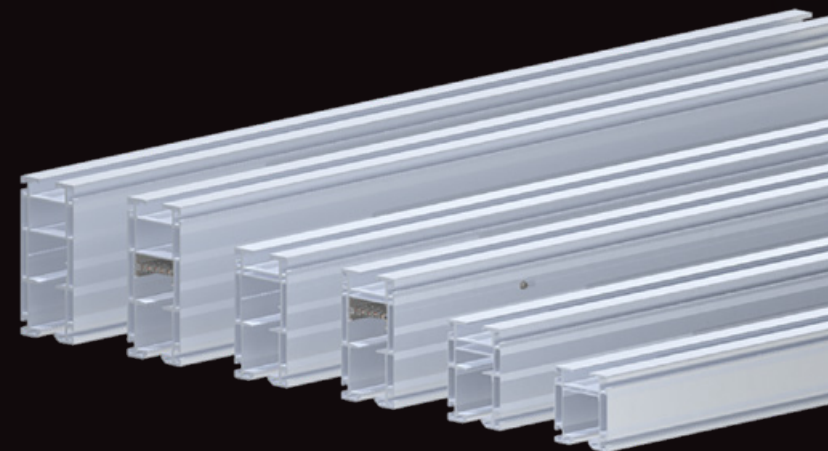
Systemet kan forsynes med fladkabel, rundkabel eller intern strømskinne. Flad- eller rundkabel er en økonomisk og pålidelig løsning, men kræver en separat kabelvogn, hvilket reducerer det tilgængelige arbejdsområde en smule. Den interne strømskinne, integreret i kranstrukturen, maksimerer det anvendelige arbejdsområde.

## PREMIUM ALUMINIUMSPROFILER

Høj kvalitets anodiserede aluminiumsprofiler, tilgængelige i fire størrelser, giver en optimal kombination af styrke, holdbarhed og lav vægt. De er designet til langvarig ydeevne og smidig drift og er nøglen til pålideligheden i krananlægget på hjul.

## LETLØBENDE LØBEKATTE

Designet til aluminiumsprofiler, sikrer løbekattene stille drift og minimal rullemodstand, hvilket gør byrdehåndteringen let og ubesværet.





ERIKKILA

00 kg

AQUACLEAN

10

ETRA



# Krananlæg på hjul

## Fleksibelt løft til foranderlige arbejdspladser

Når faste kransystemer ikke er mulige — på grund af begrænsninger i væg, gulv eller loft — giver flytbare arbejdsstationskraner et effektivt og omkostningseffektivt alternativ. De er udviklet til hurtig opsætning og nem flytning, og de er ideelle til midlertidige faciliteter såsom leje- eller bufferområder eller andre miljøer med hyppige ændringer.

I modsætning til faste traverskraner, som typisk er installeret i årtier, kan en flytbar arbejdsstationskran anvendes i kun få måneder — eller endda uger — uden at gå på kompromis med ydeevnen. Systemet kræver ingen forankring eller bygningsændringer, hvilket gør installationen hurtig, økonomisk og fuldt reversibel.

Hvis gulvet kan bære en gaffeltruck, kan det også bære denne kran. Systemet kan nemt flyttes så ofte som nødvendigt for at tilpasses ændringer i layout og produktionsflow.



# Et udvalg af traversløsninger sikrer effektivitet

For at passe til forskellige miljøer fås den flytbare arbejdsstationskran i en lavtbygget version til områder med højdebegrænsninger. Til applikationer med højt gennemløb eller flere arbejdsstationer kan kranen udstyres med to traverser, som muliggør parallel eller uafhængig drift. Denne modulopbyggede fleksibilitet reducerer nedetid, forbedrer procesflowet og udnytter hver kvadratmeter optimalt.

## Centrale fordele:

- **Hurtig installation** – ingen ankre eller bygningsændringer påkrævet
- **Fuld flytbarhed** – tilpasser sig layoutændringer
- **Ideel til midlertidige installationer** – perfekt til udlejning- eller midlertidige faciliteter
- **Forbedrer effektivitet og ergonomi** – øger produktiviteten på arbejdsstationen
- **Understøtter tilbehør** – integrer lys, el, trykluft, balancere m.m.
- **Udlejningsvenlig** – et godt valg for kranudlejningsvirksomheder
- **Driftssikker og sikker** – designet til industriel brug med kraftige hjul og låsemekanismer

\*Bemærk: Krananlæg på hjul må ikke flyttes med last.



# KRANANLÆG PÅ HJUL

## - TEKNISK DATA

Krananlæg på hjul, enkel travers				
Kapacitet RC (kg)		Travers- bredde (mm)	Kranbane- længde (mm)	Hjul- belastning (kg/hjul)
30	min.	2000	3000	110
	max.	6000	8000	180
60	min.	2000	3000	140
	max.	6000	8000	210
100	min.	2000	3000	170
	max.	6000	8000	250
125	min.	2000	3000	200
	max.	6000	8000	300
160	min.	2000	3000	220
	max.	6000	8000	330
180	min.	2000	3000	230
	max.	6000	8000	350
240	min.	2000	3000	280
	max.	6000	7000	380
250	min.	2000	3000	300
	max.	6000	7000	400
320	min.	2000	3000	360
	max.	6000	6000	450
480	min.	2000	3000	480
	max.	5000	5000	560
500	min.	2000	3000	500
	max.	5000	5000	590

Krananlæg på hjul, enkel travers med intern strømskinne				
Kapacitet RC (kg)		Travers- bredde (mm)	Kranbane- længde (mm)	Hjul- belastning (kg/hjul)
30	min.	2000	3000	120
	max.	6000	8000	180
60	min.	2000	3000	140
	max.	6000	8000	210
100	min.	2000	3000	170
	max.	6000	8000	250
125	min.	2000	3000	210
	max.	6000	8000	300
160	min.	2000	3000	220
	max.	6000	8000	330
180	min.	2000	3000	240
	max.	6000	8000	350
240	min.	2000	3000	290
	max.	6000	7000	380
250	min.	2000	3000	310
	max.	6000	7000	400
320	min.	2000	3000	360
	max.	6000	6000	450
480	min.	2000	3000	480
	max.	5000	5000	560
500	min.	2000	3000	500
	max.	5000	5000	590

Krananlæg på hjul – to traverser <sup>*)</sup>				
Kapacitet RC (kg) <sup>**)</sup>		Travers- bredde (mm)	Kranbane- længde (mm)	Hjul- belastning (kg/hjul)
30	min.	2000	3000	150
	max.	6000	8000	260
60	min.	2000	3000	190
	max.	6000	8000	320
100	min.	2000	3000	240
	max.	6000	6000	380
125	min.	2000	3000	300
	max.	6000	6000	470
160	min.	2000	3000	320
	max.	6000	6000	500
180	min.	2000	3000	340
	max.	6000	5000	510
240	min.	2000	3000	420
	max.	6000	5000	600
250	min.	2000	3000	450
	max.	6000	5000	640

<sup>\*)</sup> To identiske traverser  
<sup>\*\*)</sup> Maks. kapacitet pr. travers

	Totalhøjde H (mm)	Indvendig højde H1 (mm)	Løftehøjde LH (mm)	Stiverhøjde e H2 (mm)	Banens længde L (mm)	Indvendig længde L1 (mm)	Traversbredde W (mm)	Spændvidde S (mm)	Indvendig bredde W1 (mm)
Min. <sup>*)</sup>	3315	2922	2484	2190	3000	2420	2000	1860	1780
Max. <sup>*)</sup>	3440	3210	2883	2200	8000	7420	6000	5890	5780

<sup>\*)</sup>Afhængig af kapacitet, krandidimensioner, lav indbygningshøjde og profilstørrelser

--	--	--	--	--	--	--	--	--	--

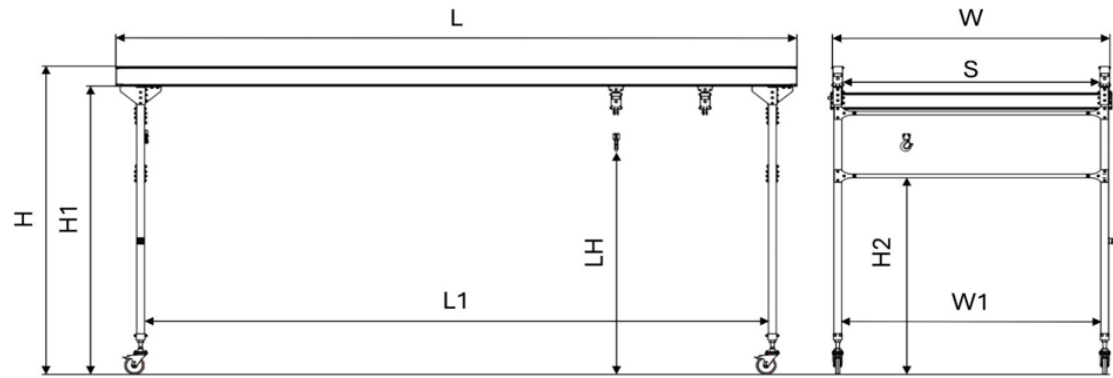
## Krananlæg på hjul - to traverser\*) med ICR<sup>\*\*\*\*)</sup>

Kapacitet RC (kg) <sup>**)</sup>	Travers- bredde (mm)	Kranbane- længde (mm)	Hjul- belastning (kg/hjul)
30	min. 2000 max. 6000	3000 8000	160 270
60	min. 2000 max. 6000	3000 8000	200 320
100	min. 2000 max. 6000	3000 6000	250 380
125	min. 2000 max. 6000	3000 6000	300 470
160	min. 2000 max. 6000	3000 6000	330 500
180	min. 2000 max. 6000	3000 5000	350 510
240	min. 2000 max. 6000	3000 5000	430 600
250	min. 2000 max. 6000	3000 5000	460 640

<sup>\*)</sup>To identiske traverser

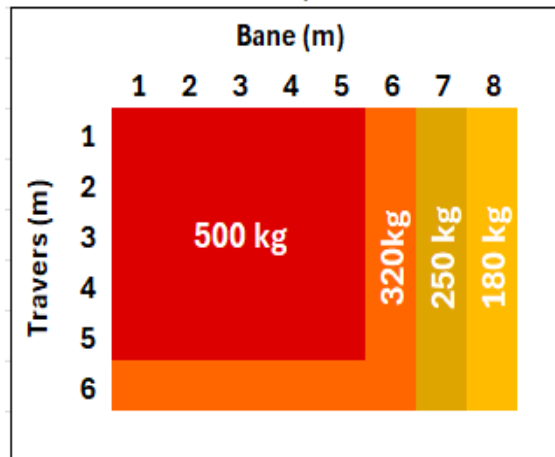
<sup>\*\*)</sup>Maks. kapacitet pr. travers

<sup>\*\*\*\*)</sup>Intern strømskinne (ICR)



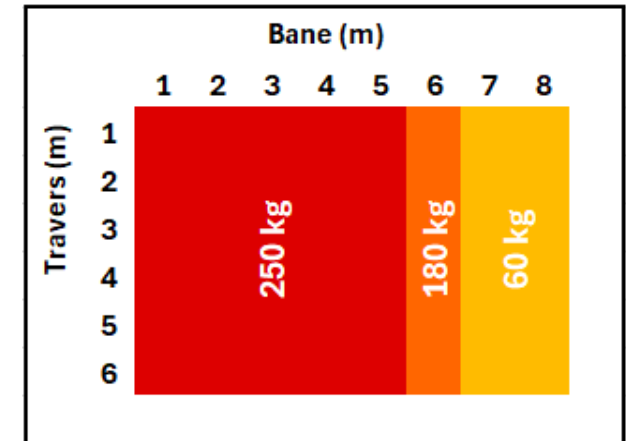
### Enkel travers

maks. kapacitet



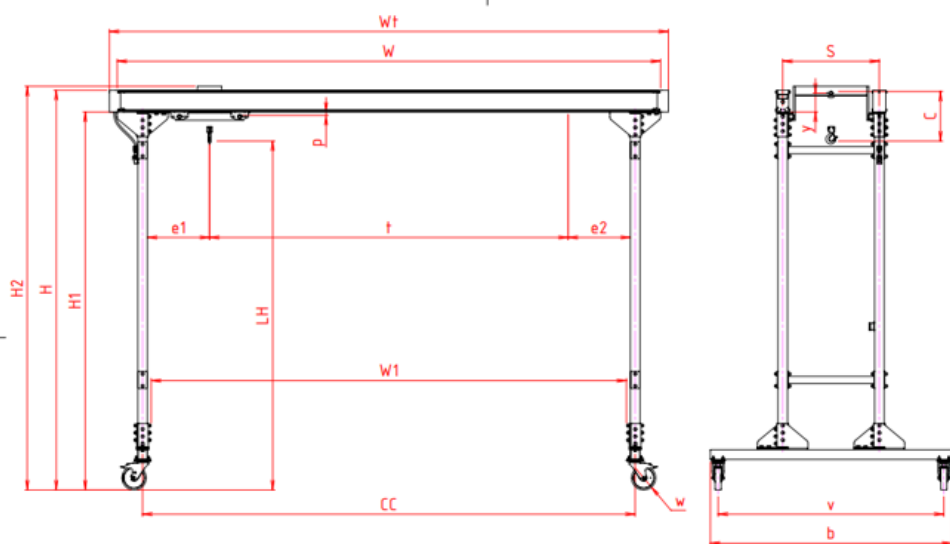
### Dobbeltravers

maks. kapacitet pr. travers (kg)



# PORTALKRAN

## - TEKNISK DATA



Kapacitet RC (kg)	Totalhøjde H (mm)	Indvendig højde H1 (mm)	Løftehøjde LH, EQ talje (mm)	Profil-længde W (maks. mm)	Indvendig bredde W1 (maks. mm)	Ende-travers bredde b (mm)	Antal traverser	Vægt (kg)	Profil
125	3221	3116	2694	4000	3436	1200	1	180	EAP2106
125	3256	3116	2694	5000	4436	1200	1	200	EAP3140
125	3296	3116	2694	6000	5436	1200	1	220	EAP4180
250	3221	3116	2694	3000	2436	1200	1	170	EAP2105
250	3256	3116	2694	4000	3436	1200	1	190	EAP3140
250	3296	3116	2694	5000	4436	1200	1	210	EAP4180
250	3336	3116	2694	6000	5436	1200	1	220	EAP5220
500	3256	3116	2679	3000	2436	1200	1	190	EAP3140
500	3296	3116	2679	4000	3436	1200	1	200	EAP4180
500	3346	3126	2886	6000	5436	2000	2	480	EAP5220
1000	3339	3126	2831	3000	2436	2000	2	420	EAP3140
1000	3339	3126	2831	4000	3436	2000	2	450	EAP4180
1000	3346	3126	2831	5000	4436	2000	2	480	EAP5220

**ERIKKILA 1000 kg**



# PORTALKRAN

## PÅLIDELIGT LØFT – BYGGET TIL BEVÆGELSE

Portalkranen er designet til opgaver, der kræver fleksibilitet. Den flytbare konstruktion gør det muligt at placere løftkraften præcis dér, hvor den er nødvendig, hvilket sparer tid og optimerer arbejdsflowet.

Med fire kapaciteter (125 kg, 250 kg, 500 kg og 1.000 kg) og to bjælkeoptioner kan kranen tilpasses specifikt til dine behov. Portalkranen kan konfigureres med ønsket bredde, strømforsyning og talje. En helt manuel version er også tilgængelig. Uanset om arbejdsområdet omlægges, eller et nyt projekt startes, tilpasser portalkranen sig let.



# FLEKSIBELT LØFT – DÉR HVOR DU HAR BRUG FOR DET



## Flytbar løftekraft

- **Arbejd smartere:** flyt kranen mellem arbejdsstationer med lethed\*
- **Bliv effektiv:** ét strømstik, ingen løse kabler, ingen forsinkelse ved opsætning
- **Sikker og stabil:** hjullåse på alle hjul holder kranen sikkert på plads
- **Hurtig opsætning:** universelle beslag giver nem installation og konfiguration
- **Smidig håndtering:** høj-kvalitets drejehjul gør positionering let selv på trange områder

Mere end en funktion – flytbarhed er en fordel for din produktivitet: din portalkran følger arbejdet. Lad dine værktøjer følge dit arbejde.

\*Bemærk: Portalkranen må ikke flyttes med last.





## BÆREDYGTIGHED

Vores vigtigste prioritet — sammen med vores kunder og partnere — er at skabe mere bæredygtige løfte- og materialeflowløsninger. Vi forpligter os til at reducere spild — hvad enten det drejer sig om ressourcer, energi eller tid — ved at optimere både vores produktionsprocesser og produktdesign.

# ERIKKILA



**ERIKKILA OY**  
Masalantie 225  
02430 Masala, Finland  
Tel. +358 9 2219 050  
[sales.erikkila@kitocrosby.com](mailto:sales.erikkila@kitocrosby.com)

[www.erikkila.com](http://www.erikkila.com)

 **KITO CROSBY™**



© ERIKKILA OY

ERIKKILA OY forbeholder sig ret til at ændre produktspecifikationer, foretage ændringer eller stoppe produktionen til enhver tid.

DOC0700301E - 250910